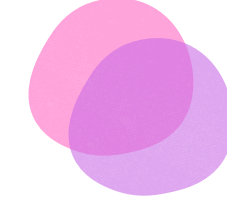


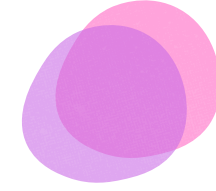
The background features three large, overlapping circles. On the left, there are two overlapping circles in shades of purple and magenta. On the top right, there is a large orange circle overlapping a smaller yellow circle. On the bottom right, there are two overlapping circles in shades of blue and teal. The word "MOBBING" is centered in the middle of the page in a dark blue, sans-serif font.

MOBBING

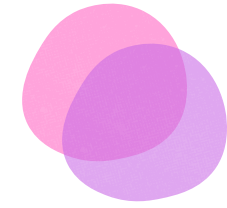
İÇERİK



1. Mobbing nedir?



2. Mobbing örnekleri



3. Mobbing etkileri



“

DİKKAT EDERSENİZ:

Her yetenekli ve nitelikli insanın karşısına onu değersizleştirmeye çalışan birileri çıkıyor..

”





(Mobbing)

- İngilizce "yıldırma" (Mobbing) kavramı, "mob" kökünden gelmektedir. "Mob" sözcüğü, İngilizce'de yasal olmayan biçimde şiddet uygulayan kalabalık veya "çete" anlamındadır.
- Bir eylem biçimi olarak mobbing sözcüğü ise, psikolojik şiddet, kuşatma, topluca saldırma, rahatsız etme veya sıkıntı verme anlamına gelmektedir.



TÜRK DİL KURUMU

- Mobbing kavramının karşılığı olarak “**BEZDİRİ**” kelimesini belirlemiştir.
- Bezdiri “İş yerlerinde, okullarda vb. topluluklar içinde belirli bir kişiyi hedef alıp, çalışmalarını sistemli bir biçimde engelleyip huzursuz olmasına yol açarak yıldırma, dışlama, gözden düşürme” olarak tanımlamıştır.

Leyman'a göre
“mobbing ya da psikolojik terör” ;
çalışanlar arasında veya üstler ile
çalışanlar arasındaki çatışma yüklü
iletişim olarak tanımlanmaktadır.



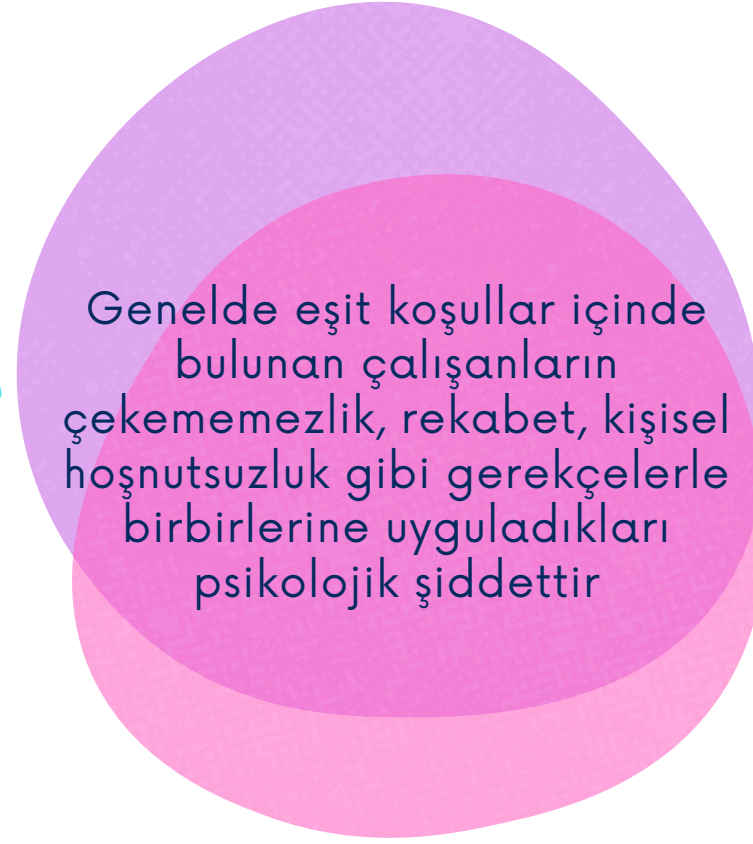
Tarihçe

- ilk kez 1984'de İsveç'de "İş Hayatında Güvenlik ve Sağlık" konulu bir raporun kapsamında Heinz Leymann tarafından ortaya atılmış, 1993'te İsveç'te çıkarılan 'İşyerinde Kişilerin Mağdur Edilmesi' adlı kanunla da ilk kez yasal bir nitelik kazanmıştır.

Mobbing Çeşitleri



a-Düşey Psikoşiddet
(Mobbing):



b-Yatay (Fonksiyonel)
Mobbing:



c-Dikey Psikoşiddet:

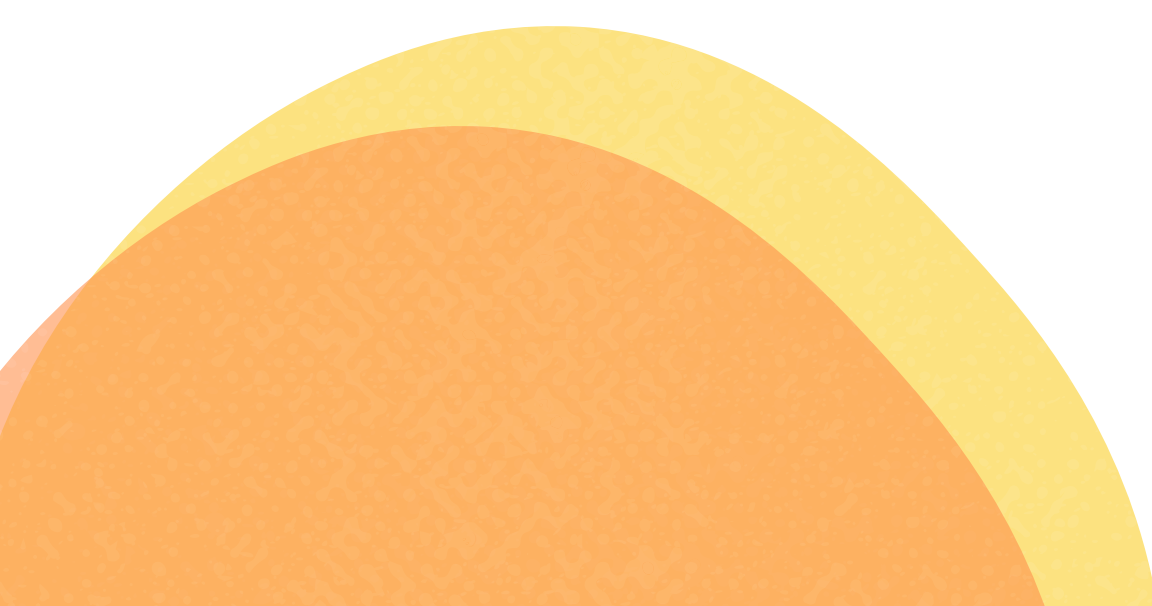
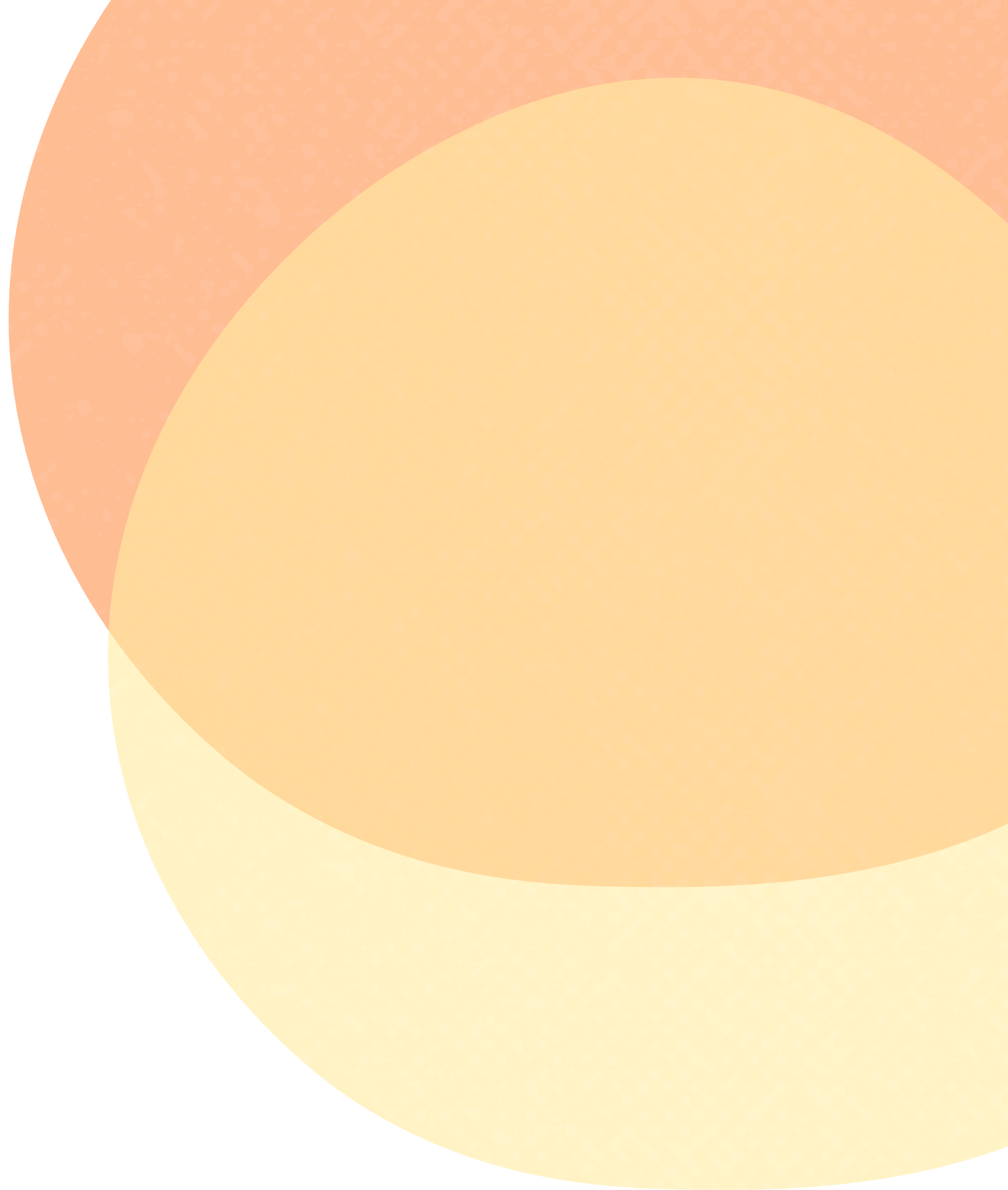
MOBBING NEDENLERİ

- Rol tanımlarının iyi yapılmaması,
- İşbirliği ve dayanışmanın olan ortamlar kurulmaması,
- Ortaya çıkan sorun ve çatışmaların uygun problem çözme beceriyle çözülmemesi,
- Ortaya çıkan sorun ve çatışmaların gizlenmesi



Mobbing yaygınlığı





Korkak,
Sinirli,
Antipatik,
Aşırı denetleyici,
Daima güçlü olma
isteği içinde olan,

Kimler yıldırma
yapar?

Zeki,
yetenekli,
yaratıcı özellikler gösteren,
farklı görüşlere alternatif yaklaşımlar
geliştirebilen,
başarılı ve başarıyı amaçlayan,
dürüst,
güvenilir,
işyerinde politik davranmayan,
destekleyici iletişim tarzını kullanan
işlerini benimseyerek yapan,
Meslek etiği ilke ve kurallarına uyan
kişilerdir

Kimler maruz kalır?

**Çalışanlar
yöneticilerden
daha fazla**

**Yaşlılar
gençlerden
daha fazla**

İntihar eden Doktor Mustafa Yalçın, mektubunda mobbinge uğradığını yazmış!

Uludağ'da intihar eden Doktor Mustafa Yalçın'ın mektubundan: İnsanların birbirine tahammül edememesine, tahammül edemez oldum! İncir çekirdeğini doldurmayacak sebeplerle birbirine hakaret edenler, kalp kıranlar beni ümitsizliğe sürükledi...



Leymann İsveç'te intiharların % 15'inin mobbing kaynaklı olduğunu söylemektedir



Bingöl Devlet Hastanesi'nde Hemşireye Mobbing İddiası!

Bingöl Devlet Hastanesi'nde hemşire olarak görev yapan bir sağlık personeli, hastanenin doğum servisiyle birleşmesi sonrası çalıştığı göz servisinin kapatılmasıyla birlikte, çeşitli birimlerde isteği dışında görevlendirildiğini iddia etti.

NELER YAPILABİLİR?

- 1. Çalışma ortamının düzenlenmesi, ast üstü ilişkisinin bir ezen ezilen ilişkisine dönüştürülmemesi, ekip çalışmasının ana çalışma yaklaşımı olmasını sağlanması gereklidir.
- 2. Demokratik ve dayanışmayı temel alan bir işbölümü yapılmalıdır. Roller belirginleşmeli, sınırlar belirginleştirilmeli ve role uygun kişiler yetkilendirilmelidir.
- 3. Bireylerin rahatlamasını, kendini yargılanmadan özgürce ifade etmesini sağlayan, duygusal ifadeye izin veren bir ortam yaratılmalıdır.
 - 4. Aşırı çalışmaya son verilmelidir.
- 5. Güvenli, zarar verici uyarılardan arınmış, sağlıklı bir fiziksel ortam yaratılmalıdır.
 - 6. Çalışanların özlük hakları sağlanmalıdır.
 - 7. "Yıldırma"yı önleyici etik kurallar geliştirilmelidir.
- 8. Çalışanların iletişim becerileri geliştirilmelidir. Problem çözme becerileri kazandırılmalıdır.
 - 9. İşyeri sağlık birimleri aracılığıyla koruyucu ruh sağlığı uygulamaları (bilgilendirme, eğitimi, danışma) yapılmalıdır
- 10. "Yıldırma" ile ilgili hukuksal girişimler engellenmemeli, adaletin tecelli edilmesi sağlanmalıdır

Karşı koyma

Engelleme

*Mabinge
karşı çaresiz
değilsiniz!*

Raporlama